



AMAZONAS
GOVERNO DO ESTADO

SECRETARIA DE ESTADO DE ASSISTÊNCIA SOCIAL
DEPARTAMENTO DE GESTÃO DO SUAS - DGSUAS

BOLETIM INFORMATIVO

SOCIOECÔNOMICO

Nº05/2020

MANAUS - AM 2020

IDENTIFICAÇÃO

MUNICÍPIO



SANTA ISABEL DO RIO NEGRO

Santa Isabel do Rio Negro é um município brasileiro no interior do estado do Amazonas, Região Norte do país. Pertencente à Mesorregião do Norte Amazonense e Microrregião de Rio Negro, em seu território estão localizados o Pico da Neblina e o Pico 31 de Março, que são os dois pontos culminantes do Brasil. Sua população, de acordo com estimativas do Instituto Brasileiro de Geografia e Estatística (IBGE) em 2019, era de 25 156 habitantes.

MUNICÍPIO: SANTA ISABEL DO RIO NEGRO



TOTAL DA POPULAÇÃO

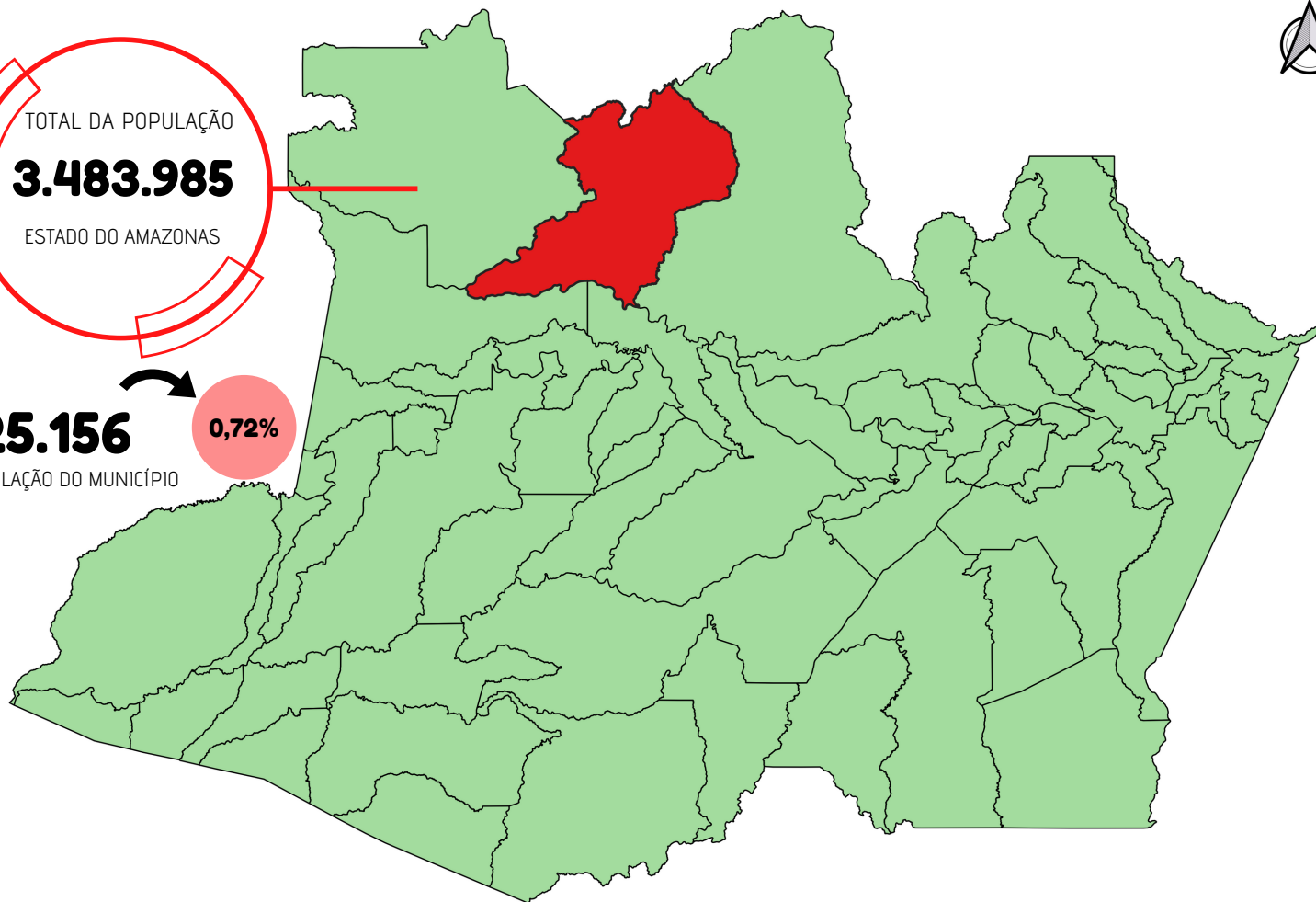
3.483.985

ESTADO DO AMAZONAS

25.156

0,72%

POPULAÇÃO DO MUNICÍPIO



15.517

TOTAL DE MORADORES



4.149

MULHERES



4.701

HOMENS

4.543

Crianças e Adolescentes

4.656

Crianças e Adolescentes

30%

Do total de moradores são do sexo Masculino

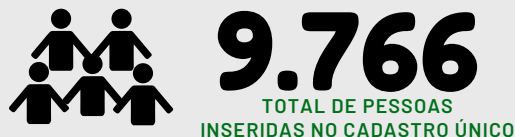


PERFIL SOCIOECONÔMICO

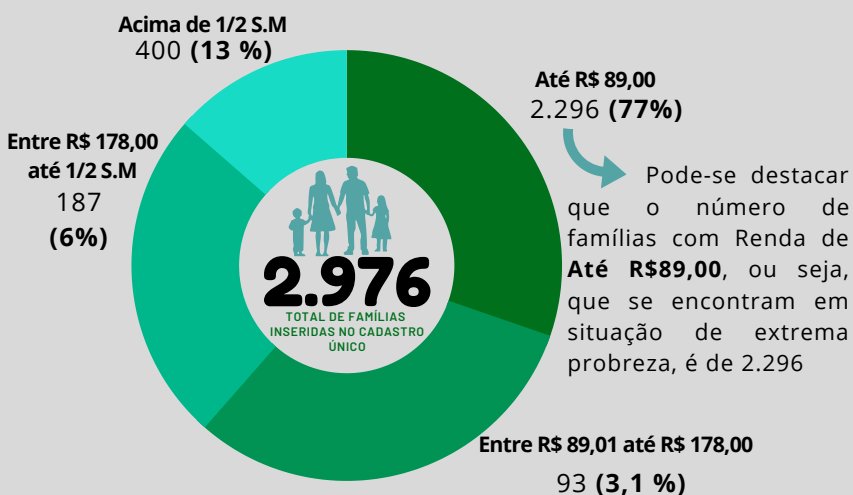
MUNICÍPIO

SANTA ISABEL DO RIO NEGRO

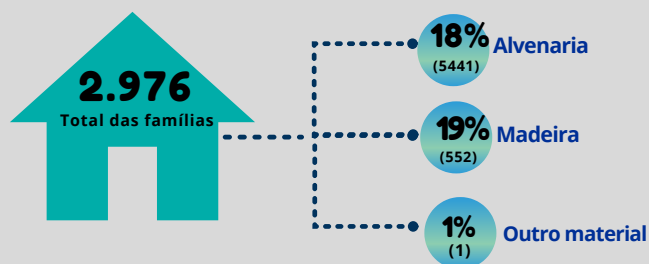
PERFIL DAS FAMÍLIAS



RENDA



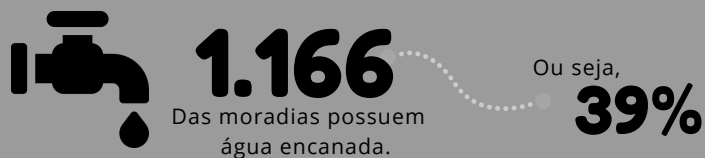
CONDIÇÕES DE MORADIA



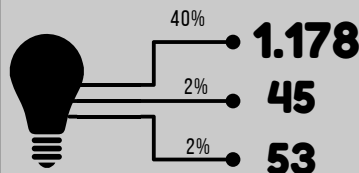
2.976 das famílias moram em casas de madeira, ou seja, a maior parte do total, perfazendo assim 19%.

Fonte: CECAD. março/2020

Fonte: CECAD.



Fonte: CECAD.



Fonte: CECAD.

Das moradias possuem Energia Elétrica com medidor próprio.

Das moradias possuem Energia Elétrica sem medidor.

Das moradias possuem Energia Elétrica com medidor comunitário.

PERFIL POPULAÇÃO BENEFICIÁRIA

178
TOTAL DE PESSOAS
BENEFICIADAS COM BPC NO
Santa Isabel do Rio Negro

Do total de moradores do município Santa Isabel do Rio Negro **5,9%** são beneficiários

BPC - PESSOA COM DEFICIÊNCIA

132
(66%)
PESSOAS COM DEFICIÊNCIA
BENEFICIADAS COM BPC

BPC - IDOSO

43
(33%)
IDOSOS BENEFICIADOS COM
BPC


Fonte: SUASWEB.

Fonte: SUASWEB.



2.153
FAMÍLIAS SÃO BENEFICIÁRIOS
DO PROGRAMA BOLSA FAMÍLIA.

Do total de famílias inseridas no Cadastro único **73%** recebem Bolsa Família



8.118
PESSOAS BENEFICIÁRIAS
DO PROGRAMA BOLSA FAMÍLIA.

Fonte: CECAD.

PERFIL SOCIOECONÔMICO



MUNICÍPIO

SANTA ISABEL DO RIO NEGRO

AÇÕES DESENVOLVIDAS PELA SEAS



Fonte: SEAS/DGSUAS/Gestão do Trabalho

Fonte: SEAS/DGSUAS/Gestão do Trabalho

OFICINA/ENCONTROS TELECONFERÊNCIAS E CAPACITASUAS - 2019/2020



Fonte: SEAS/DGSUAS/Gestão do Trabalho

Fonte: SEAS/DGSUAS/Gestão do Trabalho

**EMENDA
PARLAMENTAR - 2019**



R\$38.260,8696

**CO FINANCIAMENTO
ESTADUAL - 2019**



R\$ 46.000,00

..... **R\$ 21.000,00** PROTEÇÃO SOCIAL BÁSICA

..... **R\$ 12.500,00** GESTÃO DO SUAS

..... **R\$ 12.500,00** BENEFÍCIOS EVENTUAIS

Fonte: SEAS/PALNEJAMENTO

Elaborado por Vivia Menezes - Psicóloga - DGSUAS

PERFIL SOCIOECONÔMICO

MUNICÍPIO

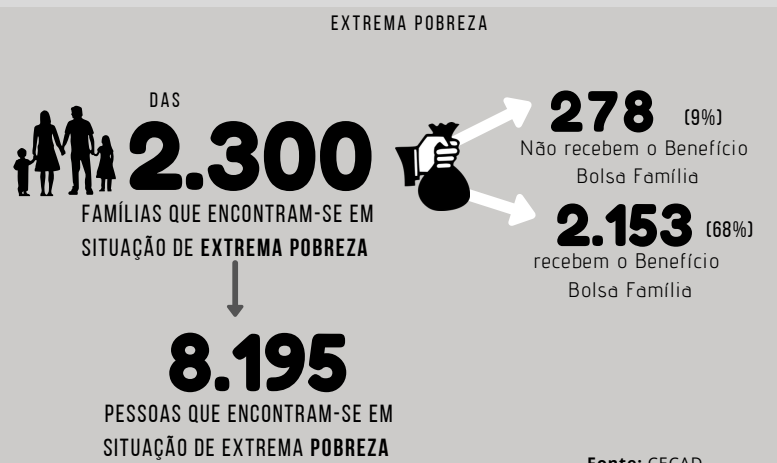
SANTA ISABEL DO RIO NEGRO



ESTRUTURAÇÃO/EQUIPAMENTOS DA POLÍTICA DE ASSISTÊNCIA SOCIAL



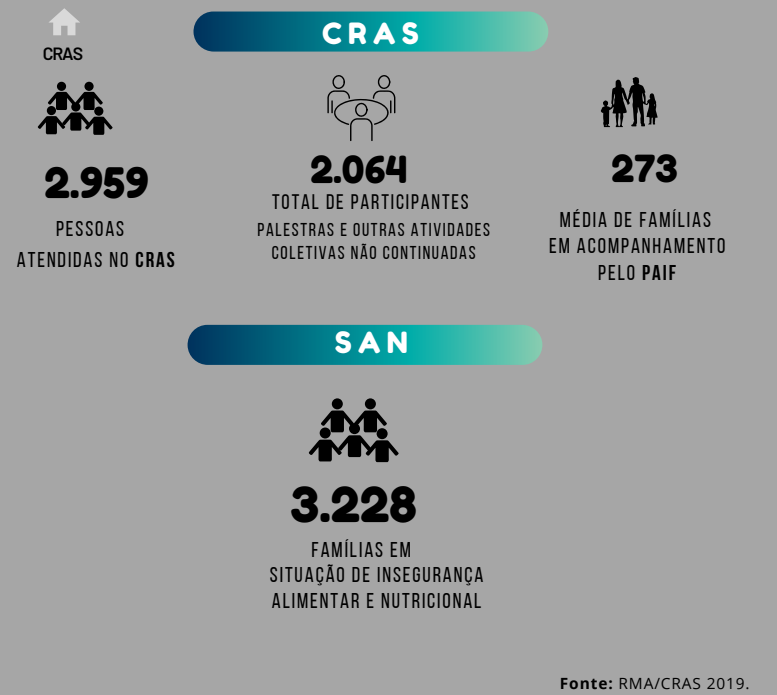
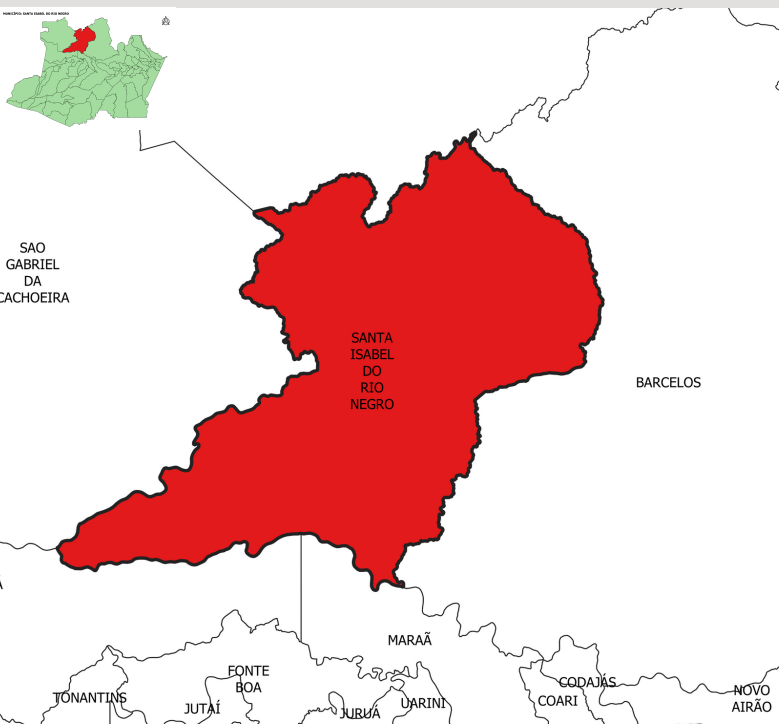
Fonte: CECAD.



Fonte: CECAD.



LOCALIZAÇÃO **CRAS** AVENIDA RIO NEGRO S/N - BAIRRO SÃO JUDAS TADEU



Fonte: RMA/CRAS 2019.

IGD - SUAS 0,34

IGD - PBF 0,00

ID - CRAS 0,17



DGSUAS-AM

Secretaria de Assistência Social



Boletim Informativo é uma publicação do Departamento de Gestão do SUAS da SEAS. Diretora: Paula Siqueira Costa. Equipe de Vigilância Socioassistencial: Hudson da Costa (Assistente Social- Gerente da Vigilância); Evelyn Albuquerque (Psicóloga- Assessora); Vivia Menezes(Psicóloga); Heitor Lopes (Estatístico); Maria Ferreira de Oliveira Filha(Assistente Social- Assessora) e Clayton Rodrigues (Antropólogo). Equipe técnica de Gestão da Informação: Ericka Oliveira (Geóloga - Gerente da Informação); Wanessa Soledade (Assistente Social). Equipe de Gestão do Trabalho: Lucijane Lima (Psicóloga - Gerente da Gestão do Trabalho); Samuel Callaú (Psicólogo); Danielle Barbosa (Assistente Social).

Elaborado por Vivia Menezes - Psicóloga - DGSUAS