



**AMAZONAS**  
GOVERNO DO ESTADO

**SECRETARIA DE ESTADO DE ASSISTÊNCIA SOCIAL**  
DEPARTAMENTO DE GESTÃO DO SUAS - DGSUAS

# **BOLETIM**

# **INFORMATIVO**

## **SOCIOECÔNOMICO**

Nº09/2020

# PERFIL SOCIOECONÔMICO

MUNICÍPIO

## BENJAMIN CONSTANT

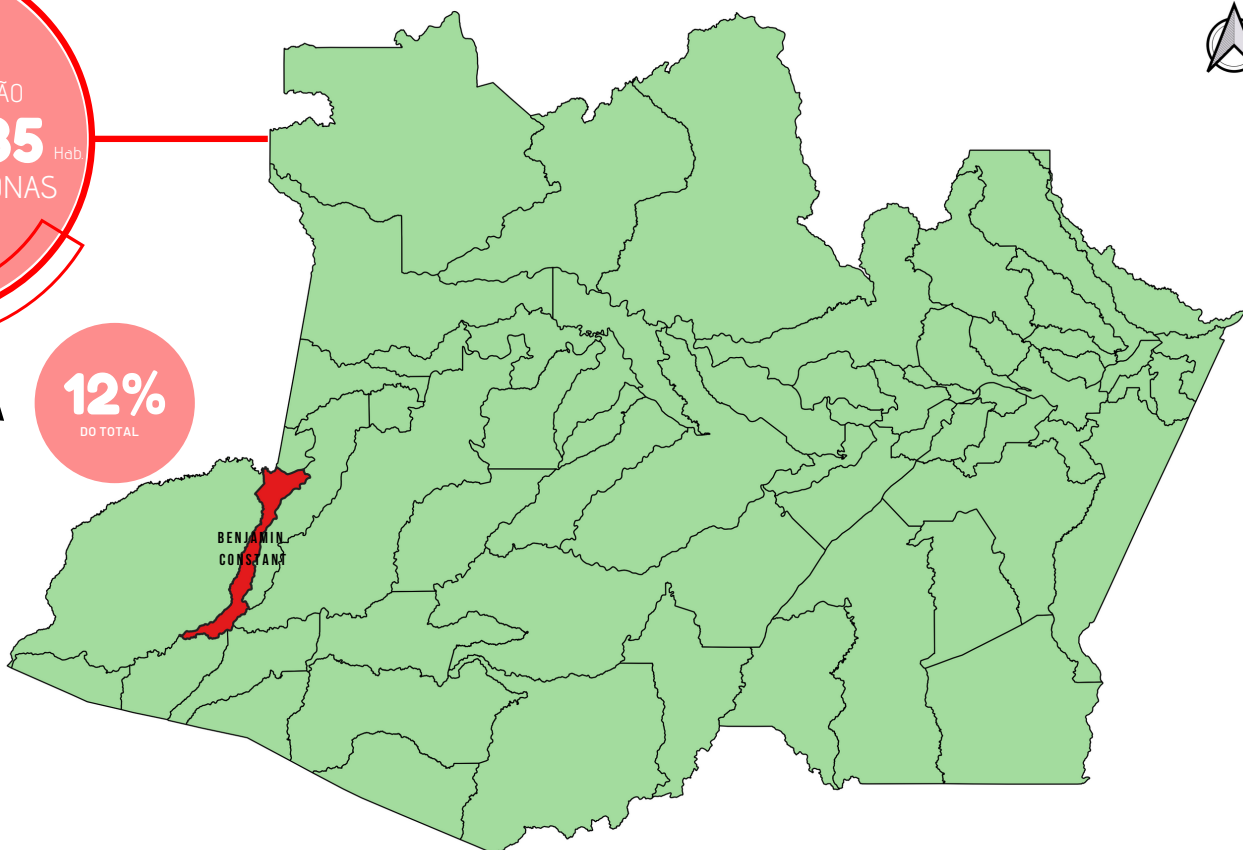
O município de Benjamin Constant foi criado pela lei estadual nº 191, de 29 de janeiro de 1898. O município está localizado na Região do Alto Solimões, no estado do Amazonas. Ocupa uma área de 8.793 km<sup>2</sup> e fica a 1.638 quilômetros de Manaus.



TOTAL DA POPULAÇÃO  
**3.483.985** Hab.  
ESTADO DO AMAZONAS

POPULAÇÃO DO MUNICÍPIO HAB.  
**42.984**

**12%**  
DO TOTAL



**42.984**

TOTAL DE MORADORES



**16.151**

MULHERES

**8.669**

Crianças e  
Adolescentes



**17.260**

HOMENS

**8.944**

Crianças e  
Adolescentes

**51,5%**

Do total de moradores  
são do sexo Masculino



# PERFIL SOCIOECONÔMICO

## MUNICÍPIO

# BENJAMIN CONSTANT

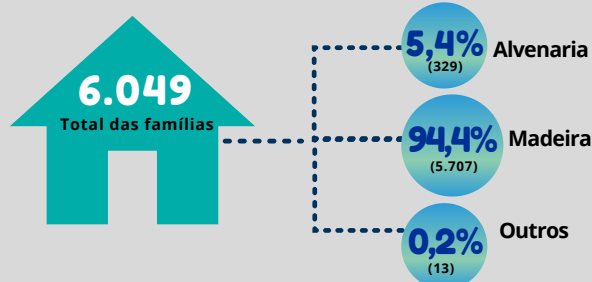
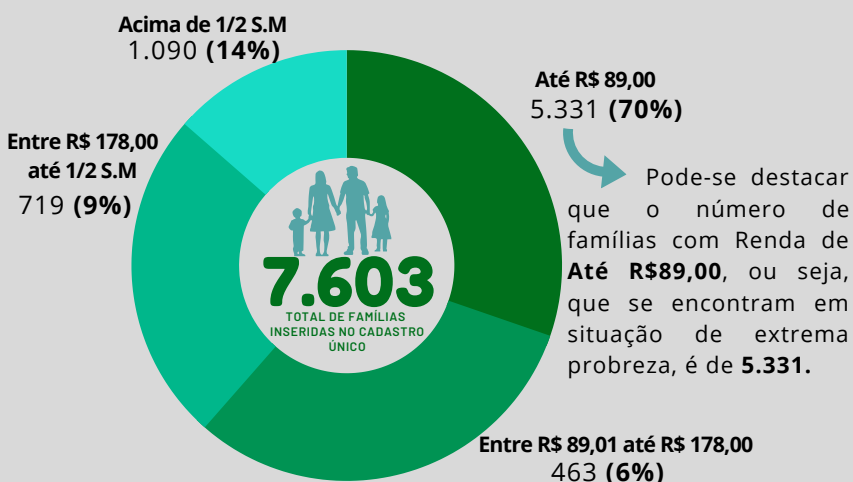


## PERFIL DAS FAMÍLIAS



### RENDA

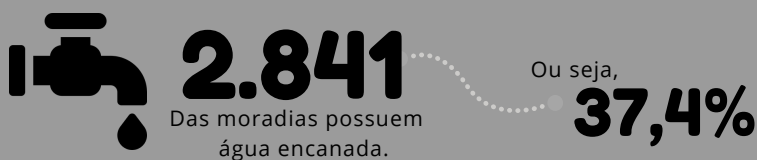
### CONDIÇÕES DE MORADIA



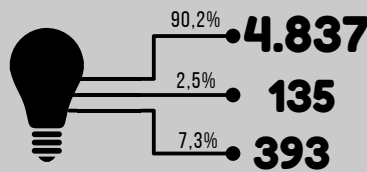
**5.707** das famílias moram em casas de madeira, ou seja, a maior parte do total, perfazendo assim **94,4%**.

Fonte: CECAD.

Fonte: CECAD.



Fonte: CECAD.



Fonte: CECAD.

Das moradias possuem Energia Elétrica com medidor próprio.

Das moradias possuem Energia Elétrica sem medidor.

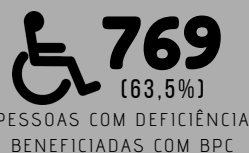
Das moradias possuem Energia Elétrica com medidor comunitário.

## PERFIL POPULAÇÃO BENEFICIÁRIA



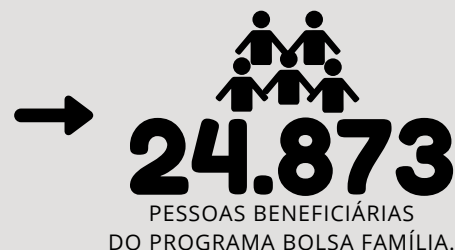
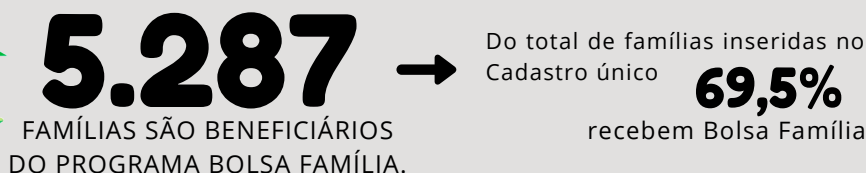
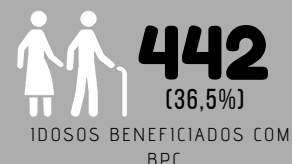
Fonte: SUASWEB.

### BPC - PESSOA COM DEFICIÊNCIA



Fonte: SUASWEB.

### BPC - IDOSO



Fonte: CECAD.

# PERFIL SOCIOECONÔMICO

## MUNICÍPIO

# BENJAMIN CONSTANT

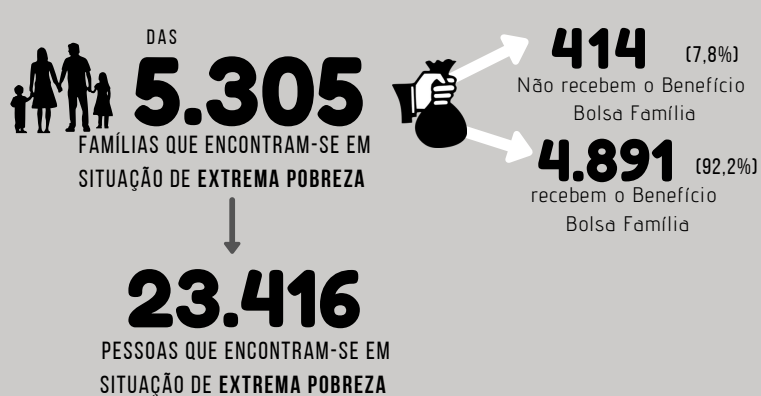


## PERFIL POPULAÇÃO BENEFICIÁRIA

### POBREZA



### EXTREMA POBREZA



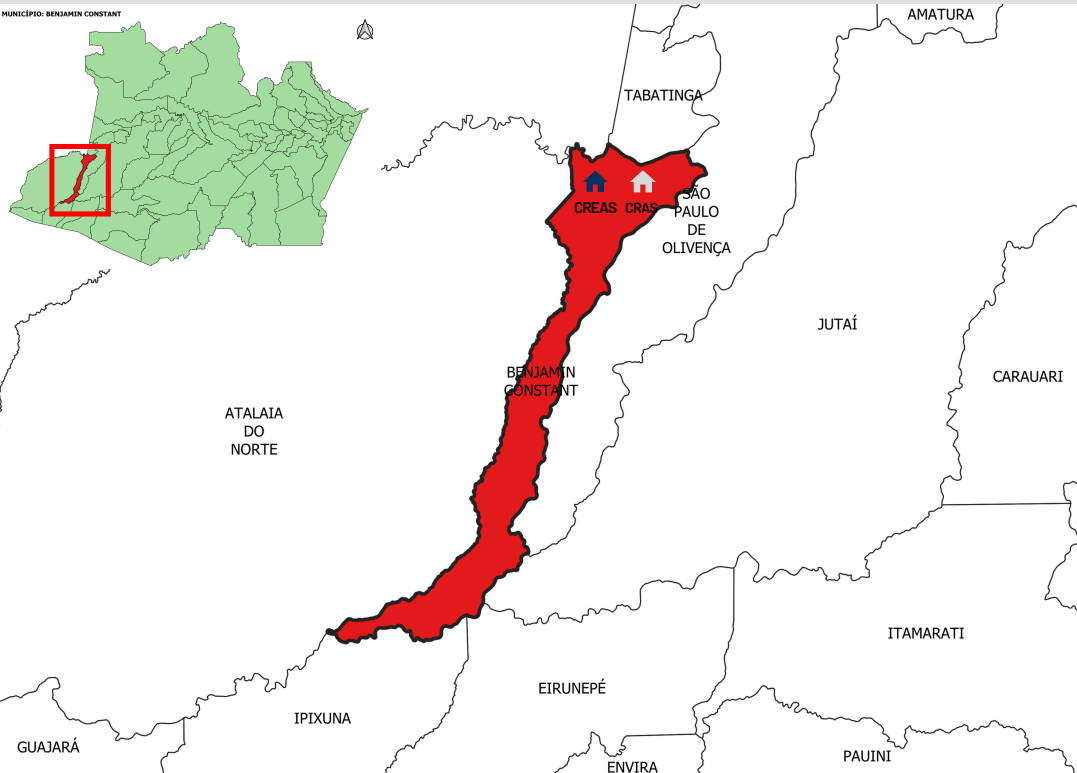
Fonte: CECAD.

Fonte: CECAD.

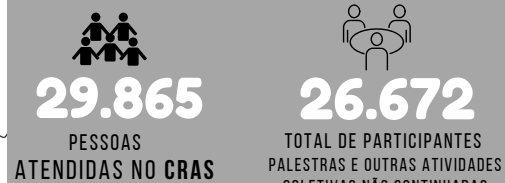
### LOCALIZAÇÃO

**CRAS - RUA 21 DE ABRIL, 926 - CENTRO**

**CREAS - RUA GENERAL CARROMBERT, 211 - BAIRRO: CENTRO**



### CRAS



### CREAS



Fonte: RMA/CRAS 2019.

COFINANCIAMENTO ESTADUAL - 2019

**R\$ 69.622,73**

R\$ 20.250,00

PROTEÇÃO SOCIAL BÁSICA

R\$ 24.372,73

PROTEÇÃO SOCIAL MÉDIA COMPLEXIDADE

R\$ 12.500,00

GESTÃO DO SUAS

R\$ 12.500,00

BENEFÍCIOS EVENTUAIS

Boletim Informativo é uma publicação do Departamento de Gestão do SUAS da SEAS. Diretora: Paula Siqueira Costa. Equipe de Vigilância Socioassistencial: Hudson da Costa (Assistente Social- Gerente da Vigilância); Evelyn Albuquerque (Psicóloga- Assessora); Vivia Menezes(Psicóloga); Heitor Lopes (Estatístico); Maria Ferreira de Oliveira Filha(Assistente Social- Assessora) e Clayton Rodrigues (Antropólogo). Equipe técnica de Gestão da Informação: Ericka Oliveira (Geóloga - Gerente da Informação); Wanessa Soledade (Assistente Social). Equipe de Gestão do Trabalho: Lucijane Lima (Psicóloga - Gerente da Gestão do Trabalho); Samuel Callaú (Psicólogo); Danielle Barbosa (Assistente Social).



DGSUAS-AM

Secretaria de Assistência Social

